

國立臺灣大學 函

地址：10617臺北市大安區羅斯福路4段1號

聯絡人：辛宜

電話：(02)33663366#55448

電子信箱：hsinlt2140@ntu.edu.tw

受文者：新北市立明德高級中學

發文日期：中華民國115年3月19日

發文字號：校計資字第1150024365號

速別：普通件

密等及解密條件或保密期限：

附件：附件1-課程一覽表、附件2-海報 (1150024365-0-0.pdf、1150024365-0-1.png)

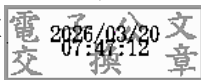
主旨：本校計算機及資訊網路中心辦理114學年度第2學期資訊應用課程，敬請協助公告並鼓勵踴躍報名參加。

說明：

- 一、本校計算機及資訊網路中心訂於115年4月7日起辦理114學年度第2學期資訊應用課程。本期課程以人工智慧（AI）應用為核心，規劃程式設計、統計分析、影像處理及文書應用等多元系列，強調實務操作與跨領域學習，以提升學員數位素養與AI應用能力，課程一覽詳如附件1。
- 二、本學期課程內容涵蓋AI工具應用、資料分析實務及數位技能培養，課程設計由淺入深，適合不同程度學習者參與，兼顧入門學習與進階應用需求，相關課程亮點請參閱附件2。
- 三、114學年度第2學期資訊應用課程自115年2月23日起開放報名，各班名額有限，額滿為止。
- 四、課程詳細資訊及報名方式，請逕至本校計算機及資訊網路中心網站查詢：<https://teach.cc.ntu.edu.tw/course>。



正本：新北市高中、臺北市高中、台北市國民小學、臺北市國民中學
副本：教學研究組行政專員 辛宜



校長 陳文章

裝



訂

線

